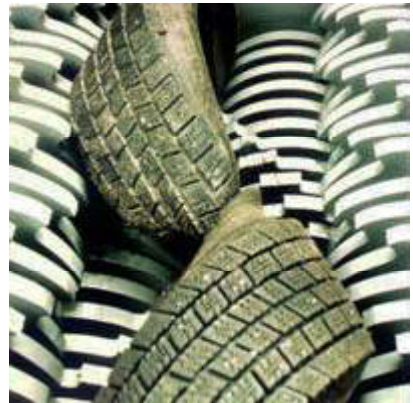


Beschreibung der Anwendung:  
Abstreifbacken für Shredderwalzen



Beschreibung des Einbauortes:

Die Shredderwellen (je nach Ausführung eine bis vier Wellen) werden einseitig mit dem Shreddergut beaufschlagt und führen dieses zur anderen Seite ab. An den Seiten der Wellen sind Abstreifbacken vorgesehen, die die Lagerung vor Kleinstpartikeln schützen.

Belastungen:

Die Abstreifbacken sind abrasivem Verschleiss durch umlaufendes Shreddergut ausgesetzt und dürfen keinen Spalt zur Welle lassen. Auch Schrauben, Klammern und Nägel dürfen die Abstreifer nicht beschädigen. Einmal in der Minute fahren die Abstreifbacken 1500mm Wellenlänge auf und ab.

Besonderheiten:

Die Abstreifbacken werden mit Gummischnüren auf die Welle aufgespannt.

Zielvorstellung:

Die Abdichtung der Lagerungen gegen eintretenden Schmutz muss dauerhaft sichergestellt sein.

Problemlösung - Bauteilbeschreibung:

Es wird eine geteilte Buchse eingesetzt, die axial fixiert wird.

Lebensdauer:

Vorteile:

Die Abstreifer brauchen nicht nachgestellt zu werden.

Referenzkunden:

Untha shredders, Kuchl, Österreich

Weitere Informationen: