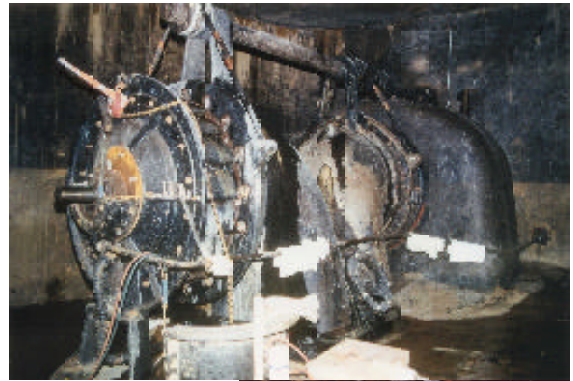


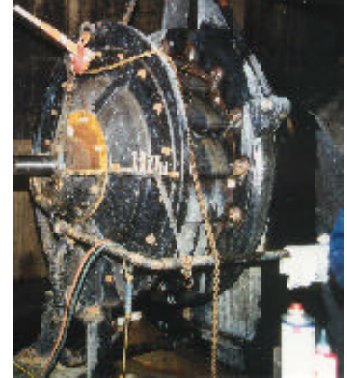
Beschreibung der Anwendung:

Gleitlager in einer Turbine für Wasserkraftwerke.



Beschreibung des Einbauortes:

Die Buchse lagert die Hauptspindel der Turbine.



Belastungen:

Die Turbine erzeugt eine Leistung von 920kW.

Besonderheiten:

Zielvorstellung:

Der grosse Verschleiss der bisher verwendeten Buchsen soll verringert werden.

Problemlösung - Bauteilbeschreibung:

Es wird Buchse mit Kreuznutenstruktur eingesetzt. Diese Kreuznutenstruktur sorgt für eine Schmierung und Kühlung durch Brauchwasser. Das Lager arbeitet mit hydrodynamischer Schmierung. Desweiteren wird durch diese Nuten evtl. vorhandenen Schmutz aus der Lagerung herausgetragen. Es entsteht ein hydrodynamischer Reibungsprozess.

Lebensdauer:

Die Lager laufen seit 2001 im Dauerbetrieb.

Vorteile:

Wartungsfreiheit und höhere Lebensdauer wegen des geringeren Verschleisses.

Referenzkunden:

Deinhammer Maschinenbau, Voith Austria

Weitere Informationen: